

WYPOCZYNEK W HARASIUKACH

- centrum wypoczynkowe • hotele • produkty lokalne
- korty tenisowe • ścieżki rowerowe • gastronomia

Centrum Wypoczynkowo-Szkoleniowe Tennis Country Club

37-413 Harasiuki, Al. Pet'a Sampras'a 1
tel. (015) 879 13 04, e-mail: info@mono.com.pl



GMINA JEŻOWE

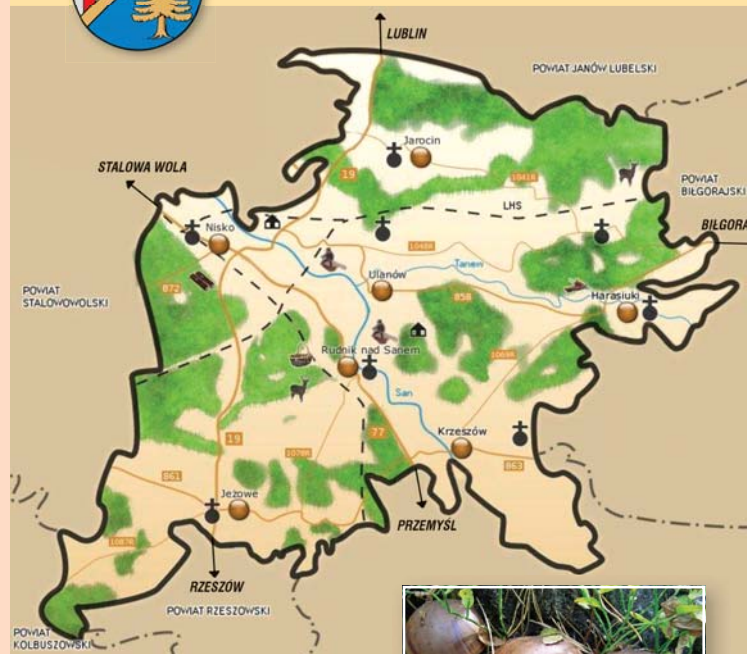
- muzeum świątków
- miód lasowiacki
- produkty lokalne
- baza noclegowa
- ścieżki rowerowe

Urząd Gminy w Jeżowem

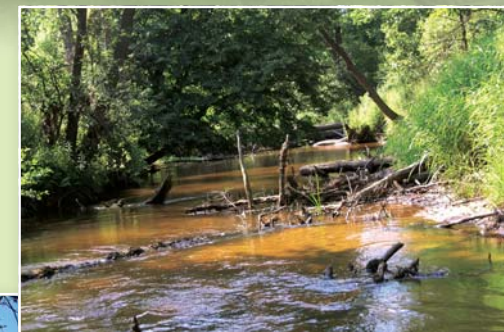
37-430 Jeżowe 136 a
tel. (0-15) 879 43 04
e-mail: jezowe@pro.onet.pl



Promocyjna mapa Powiatu Niańskiego



KRAINA SANU I TANWI



Projekt „Aktywność mieszkańców szansą rozwoju powiatu niańskiego współfinansowany ze środków Unii Europejskiej w ramach Sektorowego Programu Operacyjnego”. „Restrukturyzacja i modernizacja sektora żywnościowego oraz rozwój obszarów wiejskich (2004-2006)” Działanie 2.7 „Pilotażowy Program Leader +”

Partnerstwo dla Ziemi Nizańskiej

37-400 Nisko, ul. Rudnicka 15

tel. (015) 841 53 05

e-mail: lgd.nisko.wp.pl

www.lgd.nisko.gc.pl

ULANOWSKIE FLISOWANIE

Splywy tratwami i galarami:
od maja do pazdziernika

Harasiuki – Ulanów
Krzeszów – Bieliny
Ulanów – Zarzeczce

Ponadto:

- hotele • sale konferencyjne
- ścieżki konne, rowerowe, piesze
- bogate zaplecze gastronomiczne
- potrawy regionalne



Bractwo Miłośników Ziemi Ulanowskiej
pod wezwaniem św. Barbary
Biuro Informacji Turystycznej
37-410 Ulanów, ul. Rynek 5, tel. (015) 876 33 67
www.flisacy-ulanow.org.pl

GMINA I MIASTO NISKO

- ścieżki rowerowe i piesze • hotele
- gastronomia • produkty lokalne

Referat Inicjatyw Gospodarczych
i Promocji Gminy

37-400 Nisko, Plac Wolności 14,
tel. (015) 841 56 37, e-mail: igp@nisko.pl



RUDNIK nad SANEM

STOLICA WIKLINIARSTWA POLSKIEGO

- szkolenia wikliniarskie
- gastronomia
- oferta myśliwska
- ścieżki rowerowe i piesze
- zaplecze hotelarskie



Centrum Wikliniarstwa
37-420 Rudnik nad Sanem, ul. Mickiewicza 41
tel. (0-15) 876 16 46, mokrudnik@interia.pl

KRZESZÓW

ZŁOTY STOK

- trasa zjazdowa ok. 900m
- gastronomia
- szkoła narciarska
- potrawy regionalne



PHU „Złoty Stok” Sp. z o.o.
37-418 Krzeszów, ul. Sieniawska 3
tel. 502 662 257 lub 508 350 270
e-mail: biuro@zlotystok.info



PAŃSTWO JAROCIN

- szkoła jeździecka • ścieżki rowerowe
- zaplecze hotelarskie • potrawy regionalne
- gospodarstwa agroturystyczne



Klub Jeździecki
„Państwo Jarocin”
tel. 509 907 005
e-mail: jarocin@kki.pl
www.panstwojarocin.of.pl

